



WEBINAIRE – RESTITUTION ENQUÊTE UTILISATEURS GNC/BIOGNC

RÉGIONS BRETAGNE, PAYS DE LA LOIRE &
CENTRE VAL DE LOIRE

18 MAI 2021 – 11H

Breizh
[bio]

GNV

methatlantique





AU PROGRAMME

INTRODUCTION

- BREIZH BIO GNV / MIXENN – CECILE LAGADEC
- CLUB BIOGNV PAYS DE LA LOIRE – MICKAEL THOMAS

PRÉSENTATION DE L'ENQUÊTE UTILISATEURS GNC

- TMO – PASCALE WAKEFORD

SESSION QUESTIONS & RÉPONSES - ÉCHANGES LIBRES



Breizh
[bio]

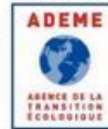
GNV

Gaz Naturel Véhicule,
Le BioGNV, carburant pour la transition énergétique du transport !



créativ

Avec la participation de



- ✓ Animation du collectif
- ✓ Veille et promotion du GNV
- ✓ Stimulation collective et individuelle des acteurs.
 - Un programme régional 2018/2020



www.biognv.bzh



@BioGNVbzh

Accélérer la transition énergétique
du transport de marchandises
et de personnes en Bretagne.

mi**enn**
ACTIVATEUR DE TRANSITION ÉNERGÉTIQUE
DES TRANSPORTS EN BRETAGNE



Accélérer la transition énergétique
du transport de marchandises
et de personnes en Bretagne.



mixenn

ACTIVATEUR DE TRANSITION ÉNERGÉTIQUE
DES TRANSPORTS EN BRETAGNE



→ 3 ans : 2021 / 2023

✓ Coordination et animation
(GT...)

Information

Stimulation collective &
individuelle



@Mixenn_bzh
mixenn.bzh

Méthatlantique

Association loi 1901, créée en 2018 regroupant les entreprises et industriels du **méthane renouvelable** en **Pays de la Loire**, de la **production** aux **usages**.

- 43 membres, de la TPE à de grands groupes
- > 250 emplois répartis dans les 5 départements

Les missions :



Promouvoir



Professionnaliser



Innover



Représenter



Le cluster du méthane
renouvelable en Pays de la Loire

Club BioGNV Pays de la Loire

Instance de Méthatlantique - Création en 2020 :

- Organisation de webinaires de sensibilisation aux usages du bioGNV
 - Cibles professionnelles (Entreprises, collectivités, Transporteurs routiers...)
 - 300 participants (4 webinaires en 2020)
- Opération de commandes groupées de véhicules bioGNV avec Seat (Groupe VW) et Fiat Pro
- Appui à la création d'un dispositif d'aides du Conseil Régional pour l'acquisition de véhicules bioGNV
- Animation régionale avec les acteurs de l'écosystème





ENQUÊTE AUPRÈS DES UTILISATEURS GNC/BIOGNC

RÉGIONS BRETAGNE, PAYS DE LA LOIRE &
CENTRE VAL DE LOIRE

PASCALE WAKEFORD - TMO

Breizh
[bio]

GNV

methatlantique





LE CONTEXTE

Evaluer la satisfaction des utilisateurs des régions Bretagne, Pays de la Loire & Centre Val de Loire sur la solution GNC/BioGNC.

OBJECTIF

Mener une enquête de satisfaction des utilisateurs de la solution GNC/BioGNC par la société TMO (entreprise spécialisée dans les sondages et les enquêtes d'opinion) pour le compte des collectifs BreizhBioGNV et le Club BioGNV Pays de la Loire de Méthatlantique, avec l'appui de GRDF.

Enquête à réactualiser annuellement

LA PARTICIPATION

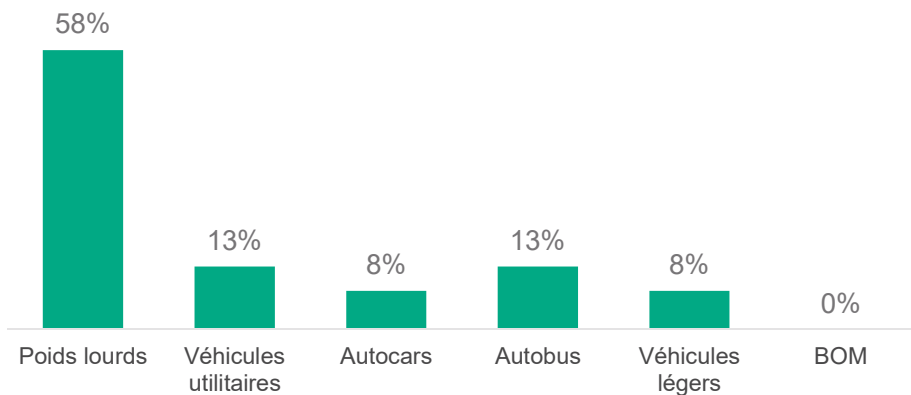
L'enquête n'a pas été réalisée par échantillonnage puisque

l'exhaustivité des utilisateurs GNC des régions Bretagne, Pays de la Loire, Centre Val de Loire a été sollicitée, soit 99 structures (entreprises et collectivités).

42

**répondants,
principalement des
entreprises du TRM**

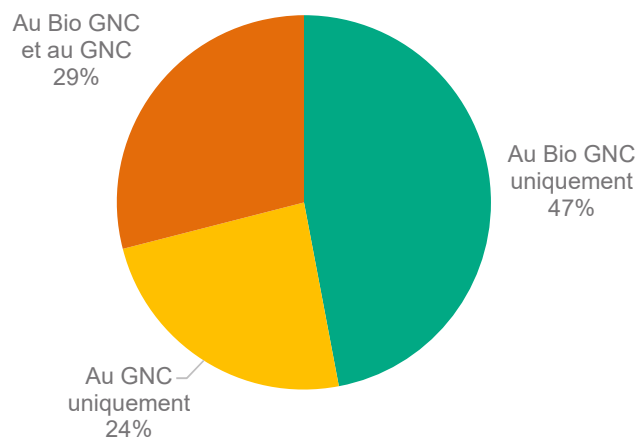




LE PROFIL DES RÉPONDANTS

58% des répondants sont des utilisateurs de véhicules poids lourds. La taille moyenne de la flotte GNC de ces derniers est de **7 PL**

Une forte orientation vers le Bio avec **76%** y recourant de manière systématique (47%) ou occasionnellement.



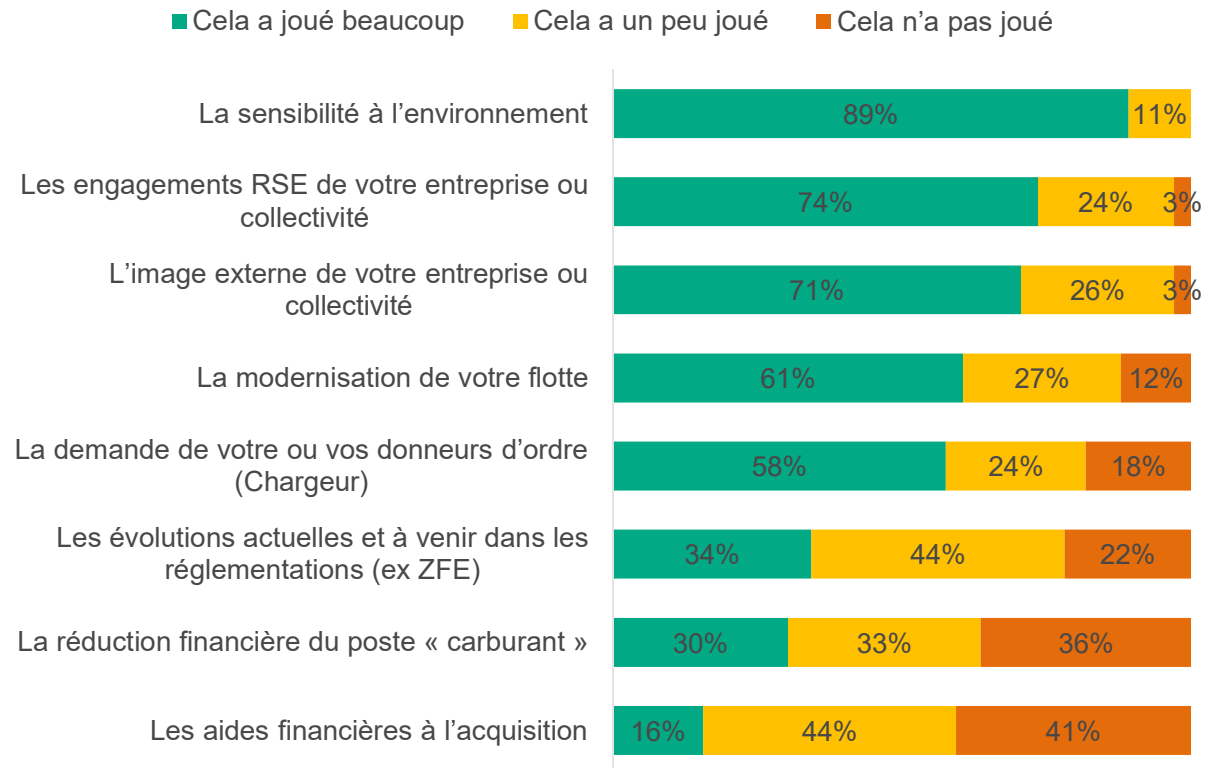
Les arguments ayant influé le changement d'énergie, au profit du GNC ou du Bio GNC



« Dans la liste suivante quels sont les arguments qui ont influé sur votre décision de rouler au GNC ou au Bio GNC ? »

L'engagement dans une démarche environnementale, faisant écho à la stratégie RSE des entreprises et à leurs enjeux d'image externe constituent les trois ressorts majeurs.

Les dimensions financières apparaissent largement moins prégnantes.



Les motivations à rouler au BioGNC



La sensibilité environnementale

Cercle vertueux de l'utilisation d'un **carburant vert** produit à base de déchets.

En tant que structure territoriale **souhaitant développer l'usager du Bio-GNV** par les transporteurs du secteur, nous nous sommes dotés d'une flotte que 4 véhicules (dont un utilitaire léger) et d'une station privative pour répondre à ces besoins.

Pour être **cohérent avec notre politique RSE et notre engagement d'écoresponsabilité.**

Nous avons opté pour le Bio GNC **pour répondre aux convictions et aux valeurs de l'entreprise.** De plus, ayant des stations de biocarburant, il était évident que nous devions acquérir ce type de véhicules pour le personnel.

Une évolution logique vers le **verdissement de la flotte.**

Véhicule de société. **Souhait de la société de rouler local, économique et écologique.**



La proximité d'une station BioGNC

Capacité de la **station de proximité** - Sensible à l'environnement

Environnement et **proximité de la station GNV**

La proximité de stations. Et le facteur non polluant de ces véhicules, un coût également sur le choix du gaz.

La station d'avitaillement située sur notre territoire délivre uniquement du bio GNC

Proximité de la station vis à vis de notre entreprise. A notre connaissance, le BIO GNC est plus respectueux de l'environnement que le GNC



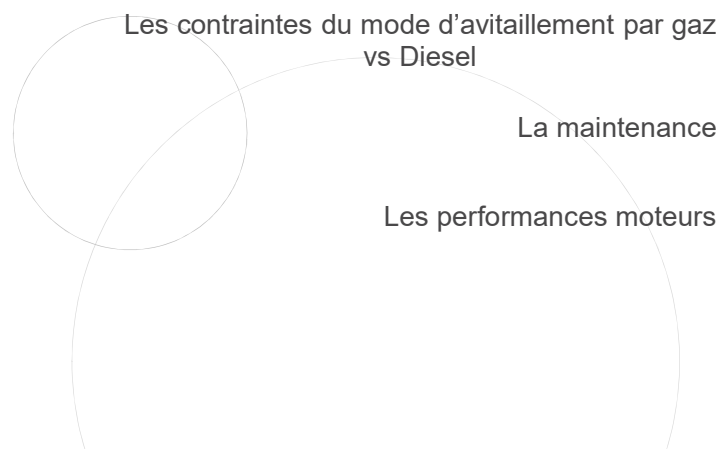
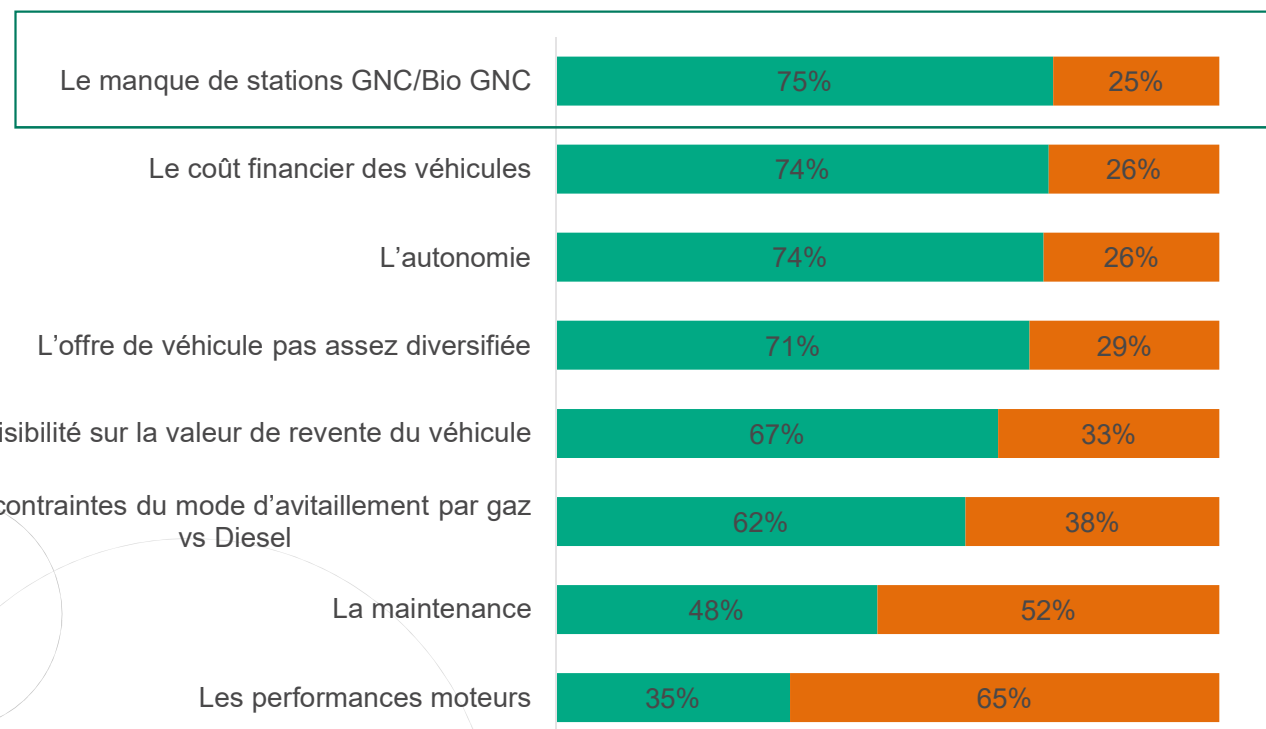
LES FREINS AU CHANGEMENT

✓ **Le manque de stations** ressort comme le frein prédominant à la conversion de véhicules GNC/BioGNC.

✓ **Les véhicules** (offre, prix, autonomie) sont identifiés comme un frein

« A l'inverse, quels étaient les freins vis-à-vis de ce changement d'énergie ? »

■ Oui ■ Non



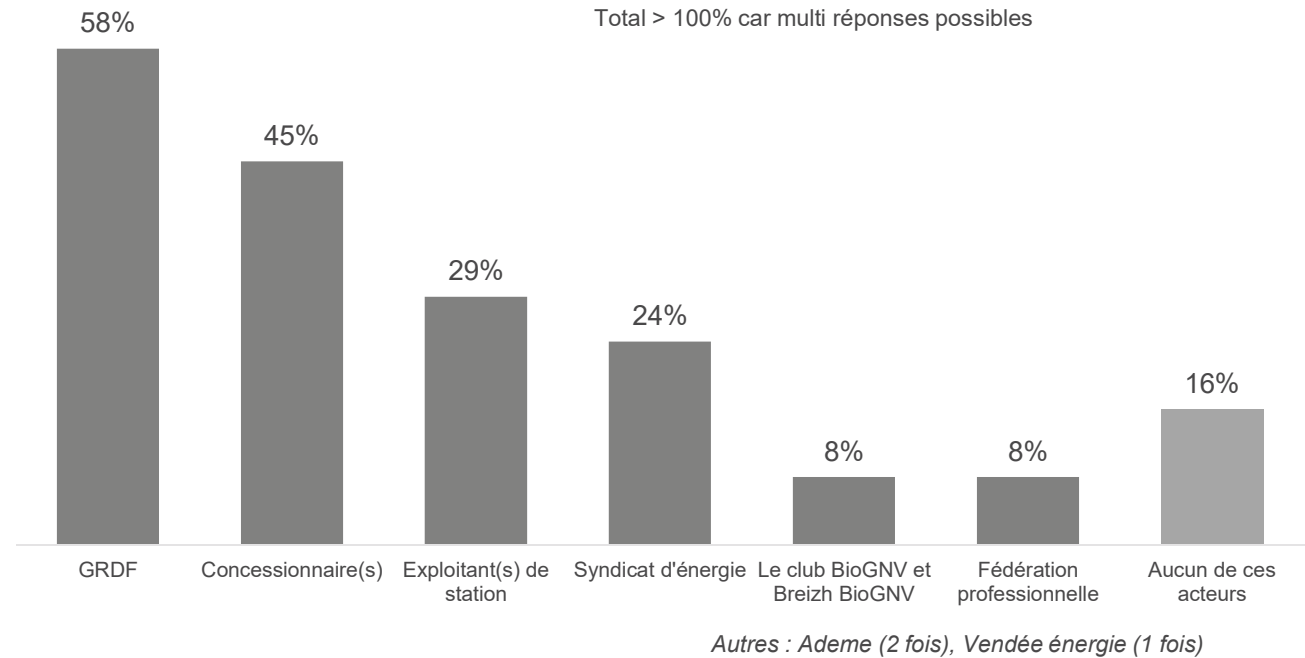
Les acteurs, accompagnateurs de la conversion au GNC



« Les acteurs suivants ont-ils contribué à accompagner votre démarche de conversion au GNC ? »

Base = 41 répondants

GRDF avec les concessionnaires sont incontestablement les acteurs majeurs de l'accompagnement vers la conversion au GNC.



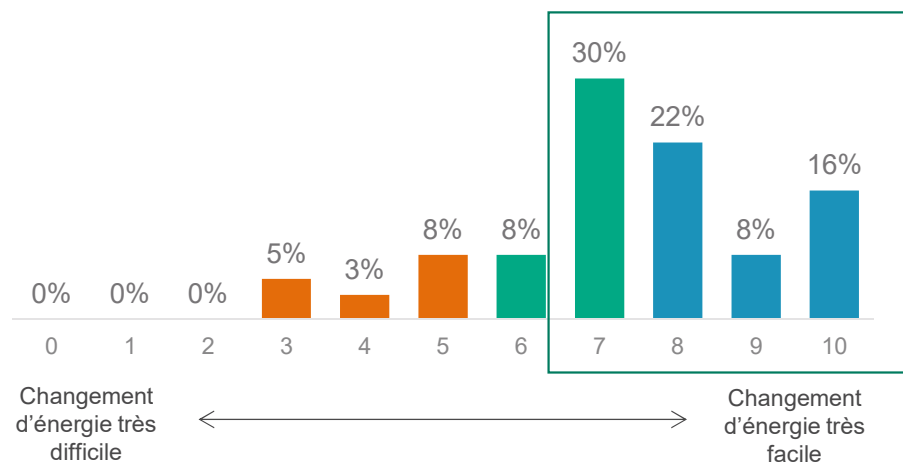
3/4

des répondants estiment que le changement d'énergie a été **plutôt facile**

« Vous êtes donc équipés de véhicules au GNC. Comment avez-vous trouvé ce changement d'énergie sur une échelle de 0 à 10. 0 Si vous l'avez jugé très difficile, 10 si vous l'avez trouvé très facile. Les notes intermédiaires servent à nuancer votre jugement ? »

Base = 40 répondants

Ventilation des notes accordées



LE NIVEAU DE FACILITÉ RESSENTI LORS DU CHANGEMENT D'ÉNERGIE

Les impacts liés au changement d'énergie



Le confort de conduite et le confort sonore des véhicules GNC sont unanimement reconnus pour

8 répondants sur 10

Comparé au Diesel, la consommation des véhicules est
similaire pour 66% et meilleure pour 35%

2/3 des répondants indiquent que ce changement d'énergie n'a **PAS** eu d'impact
sur le prix de leurs prestations

LES AXES D'AMELIORATION ATTENDUS

✓ + de stations

« Le lieu n'est pas important, c'est le maillage qui l'est
.. il faudrait des stations tous les 20 à 30 km ... »

« En périphérie urbaine avec une meilleure densité de stations ainsi que sur les grands axes (routiers et autoroutiers). »

« A proximité de toutes les villes moyennes »

✓ Interopérabilité des stations entre elles

✓ Améliorer l'autonomie grâce à une recharge à 250b

"Augmenter la pression de la station pour avoir un remplissage maximum"

✓ Améliorer l'expérience client

"Nous souhaiterions disposer d'un accès à l'eau, de toilettes, d'un distributeur de produits locaux"

"installation d'un auvent pour protéger des intempéries"

"Mise à jour en temps réel de la disponibilité et de l'affluence"

" Station de lavage pour camions "

"aménagement d'un local d'accueil avec toilettes et autres éléments de confort."

En synthèse



7,8 /10

C'est la note moyenne de satisfaction quant au choix du GNC.

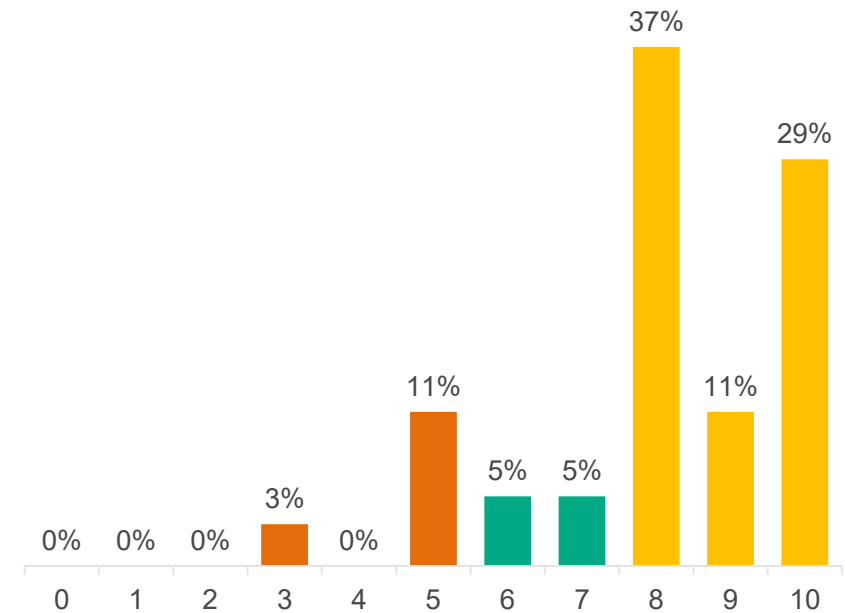
77% des utilisateurs sont totalement convaincus, et cela malgré certaines critiques sur le réseau de stations.

76%
des répondants affirment être certains d'élargir leur flotte GNC dans l'avenir...

« Sur une échelle de 0 à 10, êtes-vous satisfait de votre choix du GNC. 0 si vous n'en êtes pas du tout satisfait, 10 si vous en êtes très satisfait. Les notes intermédiaires servent à nuancer votre jugement. »

Ventilation des notes accordées

Base = 40 répondants





MERCI DE VOTRE ÉCOUTE



RÉPONSES LIBRES

« Augmenter la pression de la station pour avoir un remplissage maximum »

« Autres vecteurs énergétiques : borne de recharge pour VE, piste de distribution H2. Si logique de station-service aménagement d'un local d'accueil avec toilettes et autres éléments de confort. »

« Nous souhaiterions disposer d'un accès à l'eau, de toilettes, d'un distributeur de produits locaux »

« Dépannage au + rapide quand station en panne »

« Le paiement par carte sur toutes les stations et non quelquefois limite aux cartes des fournisseurs. »

« Mise à jour en temps réel de la disponibilité et de l'affluence

Station de lavage pour camions »

RÉPONSES LIBRES

« Le lieu n'est pas important, c'est le maillage qui l'est .. il faudrait des stations tous les 20 à 30 km ... »

« Sur des périmètres de 60 kms autour de chacune »

« A proximité de toutes les villes moyennes »

« En périphérie urbaine avec une meilleure densité de stations ainsi que sur les grands axes (routiers et autoroutiers). »

« Ensemble du département dans une logique de maillage de station et d'aménagement du territoire. Les stations doivent être positionnées le long des grands axes routiers pour répondre aux besoins des consommateurs qui sont majoritairement des PL »



QUESTIONS & RÉPONSES



CONTACTS

Bretagne



Cécile LAGADEC

CEEI Créativ
Programme MIXENN
Conseillère Innovation
02 99 23 88 99 | 07 72 38 17 85
clagadec@ceei-creativ.asso.fr



Iwen LAYEC

Bretagne Supply Chain
Programme MIXENN
DGA
02 99 33 66 53 | 07 66 86 40 80
ilayec@bretagne-supplychain.fr



CONTACTS

Pays de la Loire



Mickael THOMAS

Délégué Général

Tél : 02 40 44 61 39
Mob : 06 47 13 55 02

mickael@methatlantique.fr



Sébastien MAILLARD

Animateur Club BioGNV PDL
Chef de projets GNV Pays de la Loire / GRDF

Mob : 06 67 34 07 31

sebastien.maillard@grdf.fr



www.methatlantique.fr



<https://twitter.com/Methatlantique>



<https://www.linkedin.com/company/cluster-methatlantique/>



<https://www.youtube.com/channel/UCjbAag8mFKWIMDR-szFiFgg>

avec le soutien financier



propulsé par

