



13^{ème} COLLOQUE

Mercredi 7 novembre 2018
STRASBOURG

Origines et usages

Des flux territoriaux aux flux internationaux

CIBE DESTINATION BOIS-ENERGIE



Participez gratuitement aux **visites** de l'installation de cogénération d'ES Services et d'une plate-forme d'approvisionnement organisées le 6 novembre, la veille du colloque.

La majorité de la biomasse ligneuse est un **combustible à faible densité** et dont l'**humidité peut être relativement élevée**. Pour ces raisons, la priorité est donnée aux **usages de proximité**. Le transport sur de longues distances atteint rapidement un coût économique très élevé, comparé à la valeur ajoutée de matières premières et des frais de collecte/transformation qui s'y ajoutent.

Toutefois des régions forestières, continentales et montagnardes, disposent de **ressources excédentaires** par rapport à leurs besoins de chauffage et d'eau chaude, alors que d'autres régions urbanisées et industrielles sont **déficitaires** et ne peuvent (ou ne pourraient) être approvisionnées uniquement par des ressources très locales.

Pour des motifs similaires, hors échanges transfrontaliers, les **flux internationaux** de bois-énergie sont relativement réduits, à deux exceptions récentes :

- les **granulés de pays producteurs**, commercialisés auprès de régions parfois éloignées, ce combustible ayant une densité ramenée au MWh environ trois fois plus forte que la plaquette forestière ;

- les **bois de rebut souillés**, qui ne trouvent pas de débouchés dans leur pays d'émission notamment en raison de réglementations trop contraignantes ou sur-interprétées par l'administration et qui sont de ce fait exportés, par exemple, vers la Suède, pays ayant une approche rigoureuse au plan environnemental mais beaucoup plus pragmatique que la nôtre.

Le Comité Interprofessionnel du Bois-Energie (CIBE) a été créé en 2006.

Il coordonne et accompagne les acteurs du **chauffage collectif et industriel au bois** pour professionnaliser les pratiques, établir les règles de l'art, former les professionnels et promouvoir les chaufferies de fortes et moyennes puissances auprès des décideurs publics et privés.

Il rassemble **150 entreprises, maîtres d'ouvrage** (publics et privés), **professionnels** de la filière bois et de l'énergie.

Il a notamment fourni la classification simplifiée des combustibles et les notes techniques sur la réduction d'émissions, la condensation des fumées, la valorisation des cendres, les modes de financement et les simulations économiques. Il a contribué à la consolidation des indices CEEB.

Le CIBE, c'est aussi des journées techniques et des formations, un site internet et une lettre d'information.

Avec le soutien de :



En partenariat avec :



OBJECTIFS

- **caractériser les flux** de biomasses ligneuses à l'intérieur de l'Hexagone et les échanges internationaux en cours ou à venir et détailler les différentes pratiques pour une optimisation collective ;
- **identifier les outils de planification, de suivi et d'évaluation** de l'approvisionnement à disposition des différents acteurs pour les nouveaux projets et étudier leur efficacité ;
- **analyser l'impact des projets de puissance importante** sur les filières d'approvisionnement et évaluer la structuration associée.

Avec la participation de :

Alcyon, Atlanbois, Caisse des Dépôts et Consignations, Club des bioéconomistes, CNPF, Engie Cofely, ES Services, Fibois Grand Est, Forêt & Bois de l'Est / Sylvo Watts, FNB, FNCOFOR, Mulhouse Alsace Agglomération, Norske Skog, Neoen, Office Economique Wallon de Bois, ONF énergie, PNTTD, Région Grand Est, SNPGB et Véolia propreté France Recycling.



CIBE - Comité Interprofessionnel du Bois-Energie

3 rue Basfroi - 75011 PARIS - 09 53 58 92 65 - contact@cibe.fr

www.cibe.fr

Crédit photo : Bois énergie 66, Bois Energie France et Bioénergies International
Version du 26 septembre 2018

8h30 Accueil et ouverture de l'espace "exposition"

Colloque animé par Philippe ROCHER du Cabinet METROL

9h Jean ROTTNER, Président de la Région Grand Est*

Mathieu FLEURY, Président du CIBE

Claude ROY, Président du Club des bioéconomistes

"Bois-énergie et bioéconomie, peut-on faire feu de tout bois ?"

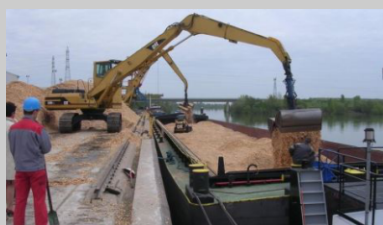
9h40 Flux internationaux de bois-énergie

D'après le dernier baromètre Observ'ER sur la **biomasse solide** (principalement le bois énergie), la France détient la **deuxième production** comme la **deuxième consommation** de l'Union en énergie primaire, une nouvelle fois derrière l'Allemagne.

Derrière ces chiffres, comment se positionne la France au sein des flux internationaux ?

Les intervenants tenteront ainsi de répondre aux questions suivantes :

- De quels combustibles bois-énergie parle-t-on ?
- Quelles logistiques cela implique-t-il ?
- Quels sont leurs marchés à l'échelle européenne ?
- Quels sont les impacts de l'import/export sur le marché français ?
- Quelles en sont les perspectives ?



Introduction

Mathieu FLEURY

Président, CIBE

Réglementation et application sur les transferts transfrontaliers de bois en fin de vie

Géraldine DEHEPPE

Responsable de l'unité communication-formation, Pôle National des Transferts Transfrontaliers des Déchets

Table ronde

Intervenants rejoints par :

- **Hugues de CHERISEY**
Secrétaire Général, SNPGB
- **Louis de REBOUL**
Département Bois & Biomasse, Véolia France Recycling
- Dalkia / Bois Energie France*

10h40 Pause dans l'espace "exposition"

11h20 Flux nationaux de la filière Bois/Bois-énergie

Introduction :

Articulation des flux et usages

Stéphane COUSIN

Conseiller technique, CIBE

Chaîne de valeur du bois-énergie : exemple du SIPHEM

Eric HINCELIN

Responsable Économie forestière et Politiques forestières territoriales, CNPF

Table ronde

Intervenants rejoints par :

- **Eugène BAYS**
Responsable veille stratégique, OEWB
- **Pierre GRANDADAM**
Vice-Président, FNCOFOR
- **Alain JACQUET**
Président du Directoire, Sylvo Watts
- **Pascal ROGER***
Président, FEDENE
- **Michel KUHN**
Responsable des Achats Bois, Norske Skog
- **Philippe SIAT***
Président, FNB

Première des énergies renouvelables dans le mix énergétique français, les objectifs bois-énergie de la **Programmation Pluri-annuelle de l'Énergie (PPE)** demandent la mobilisation complémentaire de 12 millions de tonnes supplémentaires entre 2014 et 2023. Compte tenu du contexte de ces dernières années du prix des énergies fossiles, la prochaine PPE décalerait ces objectifs dans le temps mais devrait les maintenir. D'autant que la **Stratégie Nationale de Mobilisation de la Biomasse (SNMB)** a confirmé la **disponibilité de la biomasse pour l'ensemble des usages** et le cadre associé, tout en dénonçant les gâchis encore existants.

Les intervenants aborderont ainsi les questions suivantes :

- **Quelles ressources pour quels usages ? Quelle place pour le bois-énergie aux côtés du bois d'œuvre, du bois industrie et des nouveaux usages ?**
- **Quelles sont les distances parcourues par les différents produits ?**
- **Les ressources pour le bois-énergie étant identifiées, quels débouchés doivent (peuvent) être satisfaits (bourgs et villes moyennes, réseaux urbains ou industries, unités de cogénération,...) ?**
- **Quelles démarches collectives au sein de la filière Forêt-Bois développer pour dynamiser l'ensemble des filières ?**



Colloque 2018 - Strasbourg

13h Déjeuner et Exposition

PCAET, SRADDET, SRB, PNRB, AMI Dynamic, schéma directeur,... Quels sont les bons outils adaptés aux multiples acteurs pour le développement et l'intégration des projets bois-énergie au niveau des territoires, tout cela en adéquation avec les politiques nationales et la prise en compte de la ressource ?

Les intervenants tenteront d'y répondre au travers des questions :

- Quel cadre avec quels outils de programmation et de suivi existe au niveau d'un territoire pour le développement du bois-énergie ?
- Comment sont-ils mis en œuvre ? Comment sont ils utilisés et suivis ?
- Quels atouts pour le développement de nouveau projet bois-énergie ?
- Quels retours d'expériences et recommandations pour accroître l'efficacité des outils en cours de construction ou de révision ?
- Quels sont les critères-clés regardés par les développeurs de projets bois-énergie, les financeurs ?



14h30 Gestion des flux de bois-énergie sur un territoire

Introduction

Clarisse FISCHER

Déléguée Générale, CIBE

Observatoire bois d'industrie et bois-énergie en Grand Est

Claire JUNKER

Chargée de mission, FIBOIS Grand Est

Table ronde

Intervenants rejoints par :

- **Philippe BESSEAU**

Animateur ressource / bois-énergie, Atlanbois

- **François EVRARD**

Ingénieur d'Affaire, ENGIE

- **Sophie HUET**

Chargée d'investissement, Direction Transition Energétique et Ecologique, Caisse des Dépôt et Consignations

- **Emile-Jean WYBRECHT***

Directeur Pôle Performance énergétique, M2A

- Représentant de la Région Grand Est

16h Flux bois-énergie et installations de moyenne et forte puissance

Introduction : Première année de fonctionnement et montée en puissance

Jean-Marc BERTRAND

Chef de projets, CIBE

Table ronde

Intervenant rejoint par :

- **Christophe CHAPOULET**

Directeur Général Délégué, ONF énergie

- **Cindy COQ**

Directrice, Alcyon

- **Emmanuel GROSHENY**

Directeur Général, Electricité de Strasbourg

- **Jacques PROY**

Expert sourcing, Neoen

Historiquement, seules les industries de la trituration transformaient de grandes quantités de biomasse ligneuses sur un même site et s'approvisionnaient par voie de conséquence sur des périmètres étendus, en rapport avec ces volumes. Aujourd'hui, la taille moyenne des installations bois-énergie augmente et la mise en place de chaufferies urbaines de fortes puissances, tout particulièrement de centrales de cogénération électricité/chaleur, change le contexte.

Les questions suivantes seront notamment abordées :

- **Quels retours d'expériences sur la mise en oeuvre de leurs plans d'approvisionnement ?**

- **Quelles recommandations sur l'approvisionnement ? sur la logistique ?**

- **Quels impacts pour le développement des filières d'approvisionnement ?**

- **Quels sont les impacts du projet sur les objectifs nationaux/régionaux ?**

17h15 Conclusion

17h30 Fin du colloque

18h00 Fin de l'exposition

Un espace "exposition" vous permettra de découvrir équipements et prestations.





13^{ème} COLLOQUE

Mercredi 7 novembre 2018
STRASBOURG

Origines et usages

Des flux territoriaux aux flux internationaux

CIBE

DESTINATION BOIS-ENERGIE



Mardi 6 novembre après-midi - VISITES D'INSTALLATIONS BOIS-ENERGIE

Installation biomasse d'Electricité de Strasbourg
(cogénération de 10 MWélectriques mise en service en 2016)

&
Plateforme de production de bois

Pour plus d'informations, consultez le site internet du CIBE www.cibe.fr

MODALITES D'INSCRIPTION

1 - Inscription avant le 31 octobre 2018 (au-delà, nous contacter) :

- soit en ligne sur le lien <https://goo.gl/forms/3UiqjCDNlIdiulu83>
- soit avec le bulletin d'inscription ci-dessous

2 - Le colloque se déroulera le 7 novembre accueil à partir de 8h30 à Strasbourg. A réception de l'inscription, nous vous adresserons une **confirmation par mail accompagnée des modalités d'accueil et de la facture correspondante.**

3 - **Si vous n'avez rien reçu dans les 72 heures avant le début du colloque**, veuillez nous téléphoner pour vérifier que votre inscription a bien été prise en compte.

4 - Formulées par mail, les **annulations effectuées avant le 19 octobre** donnent lieu à un remboursement intégral. Au-delà, et en cas d'absence le jour du colloque, la totalité de l'inscription est due. **Les remplacements sont acceptés** : merci de nous prévenir par écrit.

NB : Les organisateurs se réservent le droit de modifier le programme ou les intervenants si les circonstances les y obligent. **Les modalités d'accès seront précisées lors de la confirmation d'inscription.**



BULLETIN D'INSCRIPTION PAR COURRIER

à retourner avant le 31 octobre à : CIBE - 3 rue Basfroi - 75011 PARIS

Règlement : Chèque établi à l'ordre du CIBE ou virement (compte du CIBE : Crédit Agricole Ile de France / Domiciliation Paris Gare de Lyon / RIB n° 18206 00211 60202184166 - 26 / IBAN : FR76 1820 6002 1160 2021 8416 626 / BIC : AGRIFRPP882)

NOM _____ Prénom _____

Société _____ Tél. _____

Adresse _____

Adresse de facturation (si différente) _____

Email (obligatoire pour envoi confirmation) _____

Je participe aux visites du 6 novembre après-midi : oui / non

Tarifs :

Bénéficiez de tarifs réduits en vous inscrivant avant le vendredi 19 octobre 2018 :

- 200 euros nets de taxes pour les adhérents du CIBE contre 263 euros nets de taxes après le 19 octobre
- 347 euros nets de taxes pour les non-adhérents contre 389 euros nets de taxes après le 19 octobre

Offre spéciale pour les adhérents du CIBE :

4 inscriptions groupées pour le prix de 3, soit 197,25 euros nets de taxes par personne au lieu de 263 euros nets de taxes

CIBE - Comité Interprofessionnel du Bois-Energie
3 rue Basfroi - 75011 PARIS - 09.53.58.92.65 - contact@cibe.fr

www.cibe.fr

