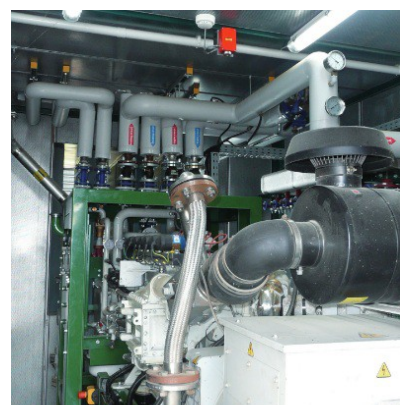


# Journée Méthanisation

## Mardi 9 février 2016

### au Lycée Agricole à AURILLAC (15)



## Acteurs et clefs du succès d'un projet de méthanisation

Créer une unité de méthanisation suppose de bien évaluer les conditions techniques, économiques et administratives qui seront garantes de la réussite de l'opération.

Il faut s'inscrire dans un cadre administratif et juridique précis, mobiliser des financements, parfois conventionner avec des partenaires extérieurs, faire des choix techniques, etc...

Le but de cette journée est d'aborder les différentes procédures et phases indispensables tout au long du projet d'unité de méthanisation, de l'émergence du projet jusqu'à son fonctionnement, afin de faciliter son acceptabilité et sa réussite.

Les différents acteurs, partenaires et administrations vous présenteront les phases et pré-requis pour réussir votre projet et seront présents pour répondre à vos questions.

Des gestionnaires d'unité de méthanisation en fonctionnement, ou des porteurs de projets témoigneront de leur expérience.

Journée organisée par :



En partenariat avec :



# Programme

- 8H30 ACCUEIL**
- 9H00 DÉROULEMENT de la journée** et du forum proposé, objectifs attendus (*Bois Énergie 15*)
- 9H10 INTRODUCTION de la journée** par Monsieur le Préfet du Cantal
- 9H20 à 11H ÉTAPES D'UN PROJET MÉTHANISATION**  
Interlocuteurs locaux pour les porteurs de projets (*Bois Énergie 15*)  
Chronologie d'un projet de méthanisation (*GAC Énergies Nouvelles*)  
Phases obligatoires et outils existants :
- Gisement et étude de faisabilité (*Chambre Agriculture du Cantal*)
  - Aspects réglementaires (*DDCSPP – DDT*)
  - Aspects juridiques et fiscaux (*APCA*)
  - Aides, tarifs d'achats, valorisation de la chaleur (*ADEME Auvergne - Bois Énergie 15*)
  - Montages financiers (*Caisse des Dépôts - OSER*)
  - Raccordement réseau électrique (*ERDF*)
  - Raccordement réseau de gaz en injection (*TIGF – GRDF*)
  - Assurance (*Groupama Oc*)
- 11H à 11H45 TABLE RONDE DES PROJETS ET REALISATION DU CANTAL**  
*animée par Patricia OLIVIERI, rédactrice en chef de L'Union du Cantal*
- CABA : étude de gisement en cours  
*Philippe GRANIER – Vice-Président en charge de l'Environnement*
  - OPEP : projet en phase de réflexion  
*Maître d'Ouvrage et Dominique TROUPENAT Capénergie Sud*
  - GAEC Petit Bernard : projet en début de travaux  
*Stéphane LACOSTE, Lise MARCANTOGNINI GAC Énergies Nouvelles*
  - Salers Biogaz : projet en début de travaux  
*Maître d'ouvrage et Fabrice LE TURLUER Méthajoule*
  - GAEC de Jammes : réalisation en fonctionnement  
*Olivier MOLENAT*
- 11H45 à 12H45 FORUM DES PARTENAIRES ACCOMPAGNATEURS :**  
**pour aller plus loin sur votre propre projet**  
État, financeurs, bureaux d'études, organismes, assureurs... seront à votre disposition afin de répondre à vos attentes et questions individuelles
- 12H45/13H45 BUFFET**
- 14H00/16H00 TÉMOIGNAGES SUIVIS D'UNE TABLE RONDE AVEC DES GESTIONNAIRES D'UNITÉ DE MÉTHANISATION EN FONCTIONNEMENT**  
*animée par Charlotte ROLLE, rédactrice en chef de l'Auvergne Agricole*
- SAS Ter'Biogaz : méthanisation en voie liquide  
*Odile DESHAYES et Paul DEVERIER, dirigeants de la SAS*
  - Communauté de Communes du Grand Albigeois : méthanisation boues de STEP  
*Yann DEHLINGER, responsable de la STEP*
  - Pôle de Lanaud, Limousine Park : méthanisation en voie liquide des effluents agricoles de la station de sélection de la race limousine et des déchets verts de la communauté de communes de Limoges  
*Jean-Marie ALCOVER, Directeur de la station*
- 16H00 CONCLUSION de la journée** par la Chambre d'Agriculture du Cantal

**Les horaires indiqués comprennent la présentation et un temps d'échange avec la salle.**

# Journée Méthanisation

## Mardi 9 février 2016

### au Lycée Agricole à AURILLAC (15)

## Inscription

Bulletin d'inscription à retourner **avant le 3 février 2016**,  
accompagné de votre règlement, à l'ordre de Bois Energie 15 et méthanisation.  
Bois Energie 15, Chambre d'Agriculture, 15 002 AURILLAC Cedex  
[contact@boisenergie15.fr](mailto:contact@boisenergie15.fr) – 04.71.45.55.68

Nom / Prénom .....

Société..... Fonction .....

Adresse .....

Code Postal..... Ville.....

Tel portable..... Courriel .....

Je participe à la journée méthanisation (frais de restauration). Je joins un chèque de 20 Euros \*

\* A l'ordre de Bois Energie 15, participation non assujettie à la TVA comprenant l'accueil, le repas, etc... Vous recevrez en retour une confirmation d'inscription, ainsi qu'une facture acquittée par courriel.

Je souhaite recevoir un bulletin d'adhésion à Bois Énergie 15 et méthanisation

## Plan d'accès

Amphithéâtre du Lycée Agricole Georges Pompidou, 9 Rue de Salers, 15 000 AURILLAC

Coordonnées GPS : 44.936314, 2.441461 - 44°56'10.7"N 2°26'29.3"E

