



EARL du Paradis, Clesles (Marne)

EN BREF

A Clesles (51), l'EARL du Paradis élève des porcs depuis plusieurs générations. Au fur et à mesure de son développement, la société familiale a permis à des salariés de prendre des parts de l'entreprise. Aujourd'hui, l'EARL du Paradis emploie quatre associés et trois salariés.

L'élevage de 250 truies produit 5.000 porcs charcutiers par an. Depuis 2014 environ sept porcs sont découpés et transformés sur place chaque semaine. Un espace de vente permet aux consommateurs avisés de s'approvisionner en jambons, rillettes ou saucisses de porcs nés, engraisés, découpés et transformés sur place.

chiffres clés

 **250**
TRUIES

 **350**
HECTARES

 **5 000**
PORCS
CHARCUTIERS
PAR AN

 **1**
MAGASIN
DE VENTE
DIRECTE


 **1** INSTALLATION
DE MÉTHANISATION DE 190 KW

Des associés convaincus par les atouts de la méthanisation

C'est en 2006 que les associés commencent à réfléchir à la méthanisation. Ils sont convaincus par ce procédé écologique de production d'énergie qui de surcroît transforme le lisier en un digestat dépourvu d'odeur. Un avantage pour le voisinage qui n'est pas le seul atout du digestat. Issu de la digestion qui s'opère au sein de l'installation de méthanisation, le digestat contient en effet des éléments fertilisants directement assimilables par les plantes. L'utilisation

d'intercultures enrichit la composition du fertilisant obtenu. Tout ceci fait du digestat un fertilisant produit sur la ferme de bien meilleures caractéristiques que le lisier brut et bien plus écologique que les engrais minéraux issus de la pétrochimie. Le projet voit le jour en 2014 et les associés fabriquent à présent leur propre engrais ! Leurs achats de fertilisants d'origine fossile diminuent. L'autonomie de la ferme et son ancrage local sont renforcés.

**UN FERTILISANT
DE MEILLEURES
CARACTÉRISTIQUES
ET PLUS ÉCOLOGIQUE**



caractéristiques principales

MISE EN SERVICE 2014	PUISSANCE 190 kW
INTRANTS Lisier de porcs, ensilage d'intercultures	VALORISATION DE CHALEUR Chauffage de l'élevage et séchage de divers produits en vrac

Le fonctionnement de l'installation de méthanisation

L'installation de méthanisation de l'EARL du Paradis valorise

 **6 000 m³**
DE LISIER DE PORC

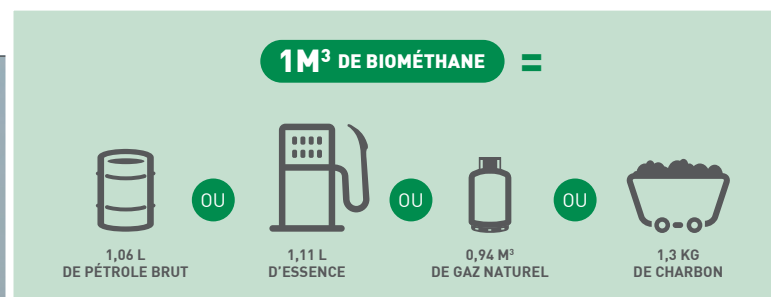
 **3 800**
TONNES D'INTERCULTURES
ET COUVERTS VÉGÉTAUX

La nature des végétaux utilisés varie suivant les aléas climatiques, les prix et les opportunités du marché. Cela peut être du maïs, du sorgho, des céréales immatures (seigle,...) ou encore des déchets de pommes de terre.

La cogénératrice de 190 kW produit de l'électricité qui est injectée dans le réseau et rachetée par EDF. La production d'électricité de l'EARL du Paradis représente la consommation annuelle moyenne de 565 ménages hors chauffage et eau chaude.

L'installation produit aussi de la chaleur qui est utilisée pour chauffer les porcheries et pourra servir à chauffer divers produits agricoles en vrac.

Par an, l'EARL du Paradis produit **410.000 m³ de biométhane** ce qui équivaut à **435 m³ de pétrole brut** ou **455 m³ d'essence** ou **385.400 m³ de gaz naturel** ou encore **533 tonnes de charbon**.



1 Trémie d'alimentation en matières solides
Alligator+, 28 m³



2 Digester
diamètre 21 m, hauteur 6 m
équipé de mélangeurs, réseau de chauffage à 40°C, désulfuration biologique



3 Stockage de digestat
diamètre 21 m, hauteur 6 m



4 Cogénérateur
190 kW

5 Local Technique
un ordinateur central permet de piloter l'ensemble de l'installation de méthanisation

Les entreprises intervenues sur le chantier sont

L'installation de méthanisation de l'EARL du Paradis a été développée, construite et mise en service par MT-ENERGIE France. Elle a été financée par le Crédit Agricole du Nord Est et est assurée par Pacifica. Les entreprises suivantes sont intervenues sur le chantier ou

contribuent actuellement à la maintenance du site : 2G (cogénération), Adam-Delvigne SARL (pavés), Adelec (électricité), ALTEAD Bourgogne Champagne Levage (levage et grutage), AR Sablage et Peinture, Bour (levage et grutage), DUPONT SARL (bennes à déchets), Kiloutou

(location de matériel de chantier), Pierret (terrassment), Rura Technick (réseau de chauffage), STALTARO Dominique (Peinture tuyaux) et Système Wolf SAS (béton).