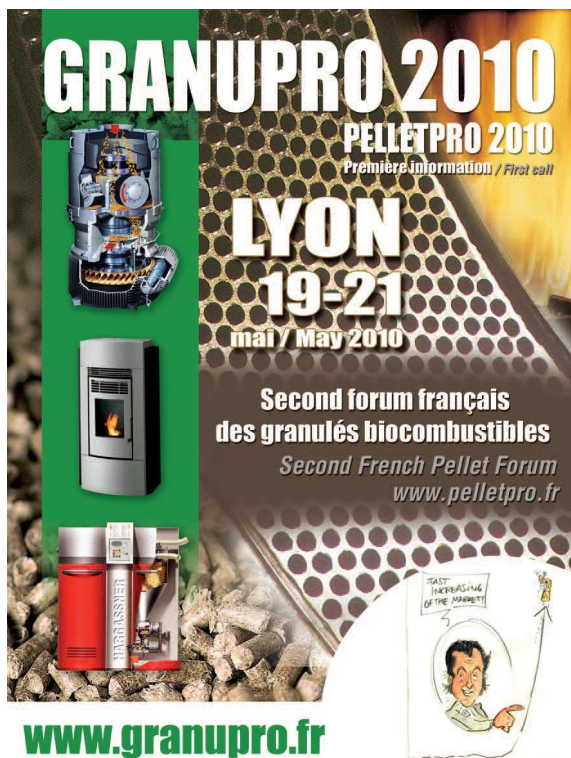


# GRANUPRO 2010 : deuxième forum français de la filière granulés

Bilan et perspectives pour le combustible vert



[www.granupro.fr](http://www.granupro.fr)

Protocole de Kyoto, objectifs européens 3 x 20, Grenelle de l'environnement en France, à tous les niveaux, les économies d'énergie et les énergies renouvelables sont au cœur des dispositifs de préservation du climat. En Europe comme en France, 66% de l'énergie renouvelable est produite à partir de la biomasse et cette contribution est appelée à doubler dans les 10 ans pour atteindre les objectifs fixés.

A l'intérieur des différentes filières de la biomasse, celle qui émerge aujourd'hui avec le plus de rapidité est la filière du granulé. Encore confidentielle au début de ce siècle, elle enregistre un taux de croissance moyen de 80% l'an ces dix dernières années en Europe<sup>(1)</sup> et le marché français a vu sa production multipliée par 35 dans le même temps<sup>(2)</sup> !

Le granulé est en train de devenir le fer de lance de la croissance énergétique verte.

Les 19, 20 et 21 mai, Lyon accueillera le second congrès français de la filière granulés, GRANUPRO. La manifestation rassemblera les acteurs clés de la profession autour de sujets tels que la stratégie de développement et de distribution, l'élargissement des approvisionnements, l'exportation, les techniques de production ou encore les performances environnementales de ce bon élève de la classe des bioénergies. Plus de 400 congressistes venus de toute la France et d'Europe échangeront durant deux jours, les 19 et

20 à l'espace Double Mixte du Campus de la Doua à Lyon-Villeurbanne. Cette édition 2010 se tiendra simultanément en français et en anglais pour la richesse des échanges et pour une visibilité internationale. Plus de 3500 visiteurs professionnels sont également attendus à l'exposition d'équipements attenante, du mercredi 19 au vendredi 21 mai, afin de développer entre producteurs, fabricants, bureaux d'études, distributeurs et installateurs, les réseaux professionnels au rythme de la croissance de la demande.

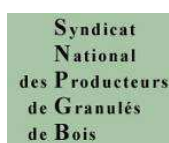
Le vendredi 21 mai, Rhônalénergie-Environnement organise également un colloque à destination des collectivités organisé avec le soutien de la Région Rhône-Alpes. Les collectivités sont en effet avec les particuliers et les industriels, le troisième secteur de progression du granulé, qui permet notamment de réduire sensiblement les coûts d'investissement et d'exploitation des chaufferies à biomasse.

**Organisation & contact presse : BIOENERGIE PROMOTION SARL**, 6 chemin des Gravières 39140 DESNES - France  
Tél : +33 (0)368 33 51 48 Fax : +33 (0)368 33 54 68 Courriel : [granupro@bioenergie-promotion.fr](mailto:granupro@bioenergie-promotion.fr)

## Co-organisateurs



## Partenaires



Communiqué de presse GRANUPRO du 23 février 2010

## Pour en savoir plus

- Le dépliant de présentation français/anglais :

[http://www.bioenergie-promotion.fr/wp-content/uploads/2010/02/Depliant-1\\_-GRANUPRO\\_2010.pdf](http://www.bioenergie-promotion.fr/wp-content/uploads/2010/02/Depliant-1_-GRANUPRO_2010.pdf)

- Le site [www.granupro.fr](http://www.granupro.fr)

### → Mais qu'est-ce qui pousse les consommateurs et les professionnels vers ce nouveau pétrole vert ?

Et bien en plus de son prix attractif et de ses qualités environnementales, sa simplicité d'utilisation !

Le granulé est en effet le seul biocombustible solide pouvant être transporté par camion citerne aussi facilement que le fioul et pouvant alimenter une chaudière de manière totalement automatique sans aucune intervention hebdomadaire.

Le granulé est également le biocombustible solide le plus concentré en énergie. Son transport, son conditionnement et son stockage en sont largement facilités.

Le granulé est de plus un combustible manufacturé et normalisé. A l'image des hydrocarbures, il peut être utilisé partout dans le monde avec les mêmes critères techniques.

Enfin, et toujours à l'image du pétrole, le granulé est un combustible mondial, ce qui lui procure une dimension fortement concurrentielle et donc une grande stabilité économique alors que les ressources nécessaires à sa fabrication sont largement sous utilisées.

C'est dans ce contexte que plusieurs centaines de millions € ont été investis en moins de 7 ans en France dans cette filière<sup>(3)</sup>.

→ **GRANUPRO 2010 a choisi la Région Rhône-Alpes** car c'est la première région française pour la production de granulé et pour le nombre d'installations de poêles et chaudières. Le siège de nombreuses entreprises d'envergure nationale est implanté en Rhône-Alpes, région qui de fait abrite le siège de PROPELLET, l'association française de promotion de la filière du granulé et partenaire de l'événement qui se déroulera sur le campus de la Doua, en collaboration étroite avec l'Institut National des Sciences Appliquées (INSA) de Lyon et sa filiale de valorisation et de transfert, INSAVALOR.

### - Les sources

1- La consommation européenne de granulés est passée de 1 M tonnes en 2000 à plus de 8 M tonnes en 2009. Synthèse de sources multiples : Pöyry, ProPellets Austria, Wood pellet association of Canada, Bioenergy International, Pellet Atlas, Wood Resource Quarterly.

2- Enquête annuelle ITEBE 1997-2009

3- Somme des investissements en usines de granulation et somme des investissements en appareils de chauffage aux granulés entre 2003 et 2009.